



Pakailah LOKFOM! Untuk:  
**OPTIMUM COST**

# LOKFOM GALVANIS

## GALVANIZED IRON SHEET & COIL LOCK - FORMING QUALITY

Spangle / Kembang dari permukaan lapisan seng merupakan hasil pengkristalan zinc secara normal, dengan bentuk yang homogen dan mengkilap, Tebal 0,2 sampai 2 mm.

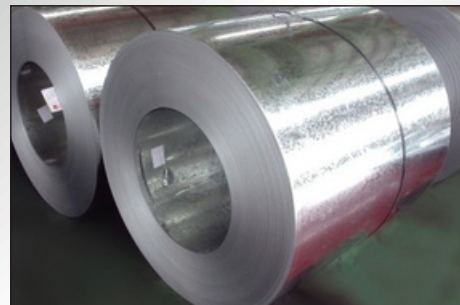
Tipe lapisan ini sangat cocok untuk penggunaan atau pemakaian secara umum.

### TERSEDIA DALAM UKURAN :

1. Lembar : 4' x 8' (1219 x 2438)
2. Roll : 4' x @ 25m / Roll
3. Coil : 4' x @ ± 2 ton / coil
4. Tergantung permintaan (On Request).

### PENGUNAAN LOKFOM REGULER SPANGLE :

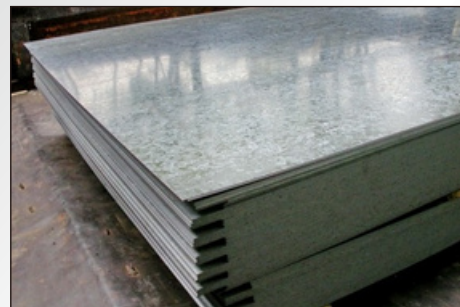
- Ducting AC
- Industri Pipa Spiral
- Industri Kabel
- Industri Rolling Door
- Industri Alat - alat Rumah Tangga
- Industri Filter / Saringan Udara & Oil
- Industri Kabinet AC & Kulkas
- Atap
- Dinding
- Saluran Air / Perabung
- Penyangga Struktur
- Industri Panel / Kotak
- Industri Folding Gate
- Industri Drum, Dll.



**Coil Besar**



**Roll**



**Lembaran**

**Bj. L. S. Tahan Lipat & Karat  
serta Mudah Dibentuk**



SENG & GALVANIL

**TERBUKTI KEUNGGULANNYA !!  
SETELAH 15 TAHUN SEBAGAI BAHAN BAKU  
DUCTING AC DAN INDUSTRI PEMAKAI LAINNYA**



## SPESIFIKASI PRODUK

JENIS LOGAM DASAR	Menurut Standar Industri Indonesia (SII), JIS G 3141, ASTM British Std, Australian Std, atau menurut Standar Internasional lainnya. Jenis Cold Rolled Steel in Coil yang digunakan yaitu : - Jenis Lunak (soft/annealed). - Jenis Keras (hard/unannealed).
TEBAL LOGAM DASAR	: 0.20 mm sampai dengan 2.00 mm. (SPCC)
LEBAR LOGAM DASAR	: 762 mm, 914 mm, 1219 mm (maksimum)
STANDAR LAPISAN SENG	: Menurut Standar : SII 0137 - 80, SII 0884 - 83. JIS G3302, ASTM A.525 A526 A527 A.528 British Std, Australia Std.
BERAT LAPISAN SENG	: 75 Gram/M <sup>2</sup> sampai dengan 540 Gram/M <sup>2</sup>
TEBAL LAPISAN SENG	: 15 Micron sampai dengan 90 Micron
SIFAT MEKANIS Bj. L. S. DENGAN LOGAM DASAR SPCC	: Sesuai Standar SNI, JIS, ASTM, DII. atau sesuai permintaan.
DAYA LEKAT LAPISAN SENG TERHADAP LOGAM DASARNYA	: Uji Lockseam = Bagus Uji Lipat = Bagus
KOMPOSISI LAPISAN SENG	: Fe dilapisi Seng = 1.50 % Pb dilapisi Seng = 0.90 % Al dilapisi Seng = 0.35 % Zn dilapisi Seng = 97.25 %
TITIK LELEH	: Logam Dasar = 2760 F (1515 C). Logam Seng = 786 F (419 C).
KONDISI PERMUKAAN LAPISAN SENG	: - Diberi Lapisan Chromate - Tidak Diberi Lapisan Chromate
SIFAT-SIFAT KHAS SENG LOKFOM	: Berkwalitas LOCK - FORMING artinya walaupun ditebuk, dilipat, atau dibentuk bagaimanapun juga lapisan sengnya tidak akan mengelupas (pecah).

